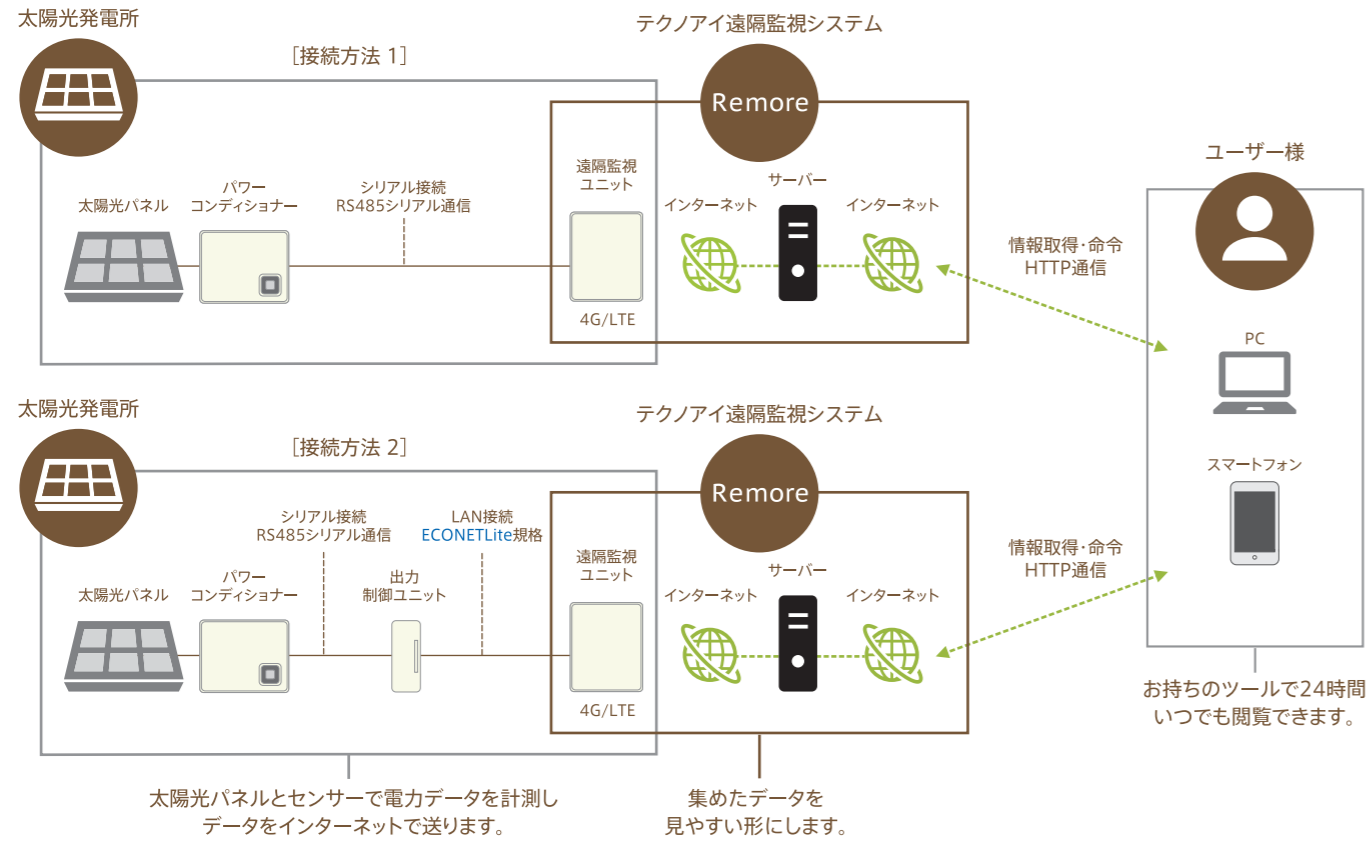


リモールシステム構成

ECHONETLite™
(エコネット商標)はエコネットコンソーシアムの商標です。



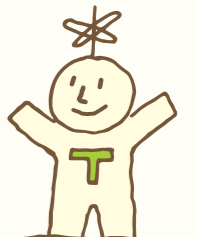
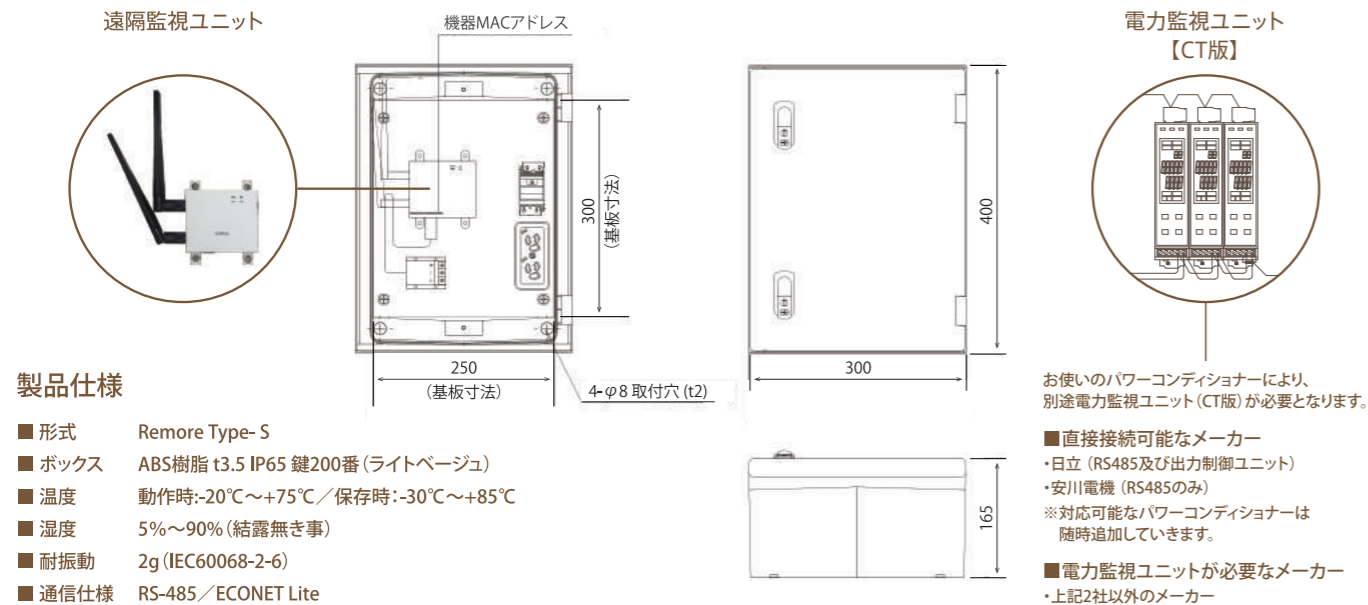
TECHNO EYE

太陽光発電 遠隔監視システム

リモール®

- 収支がリアルタイムでわかる
- 発電状況が詳しくわかる
- エコネットライト対応

リモール機器構成【ボックス収納一体型】



販売店欄

 株式会社 **テクノアイ**

<https://technoeye.co.jp>

【イノベーショングループ】

〒534-0013 大阪府大阪市都島区内代町1-10-4

TEL.06-6956-7800 FAX.06-6956-7701

REMORE
<http://remore.jp>

リモールで 太陽光発電と 毎日付き合う 楽しい暮らし

【パソコン・タブレット・スマートフォン対応】



発電量が
いつでも
わかる

収支が
リアルタイムで
わかる

様々な角度からの 発電情報を表示可能

- ①複数発電所が一目で分かる
- ②PCS単位で確認
- ③Kw・円での切り替えができる
- ④グラフの種類を(積み上げ・折れ線)用途に合わせて選択
- ⑤CSVのダウンロード
- ⑥PCSエラー発生時にアラート表示



リモール®

<http://remore.jp>

4つのメリット

見える化

- 発電量やエラー履歴などをリアルタイムに確認できます。
- 【サービス会社/販売店様用画面】
【お客様用画面】をそれぞれご用意

サービス

- 日報、月報、エラー等の情報をメールで無料配信し、状況を随時把握することができます。スマートフォンでも閲覧できますので、いつでもどこでも確認可能です。
- サービス会社様においては、O&Mにご活用頂けます。

多様性

- 日立様出力制御ユニット対応
- 接続形式を3つご用意
Echonet Lite・RS485・CT
- ドコモLTE回線網を利用

即応性

- エラー内容をリアルタイムに取得することにより、サービス会社様が現地到着前に現地での対応方法を予測し、迅速な対応を可能にしました。
- ※エラー内容はPCS仕様に準ずる。

